



# INRS

## Département Études et Assistance Médicales

**Dr Marie-Anne Gautier**

Institut national de recherche et de sécurité  
pour la prévention des accidents du travail et des maladies professionnelles

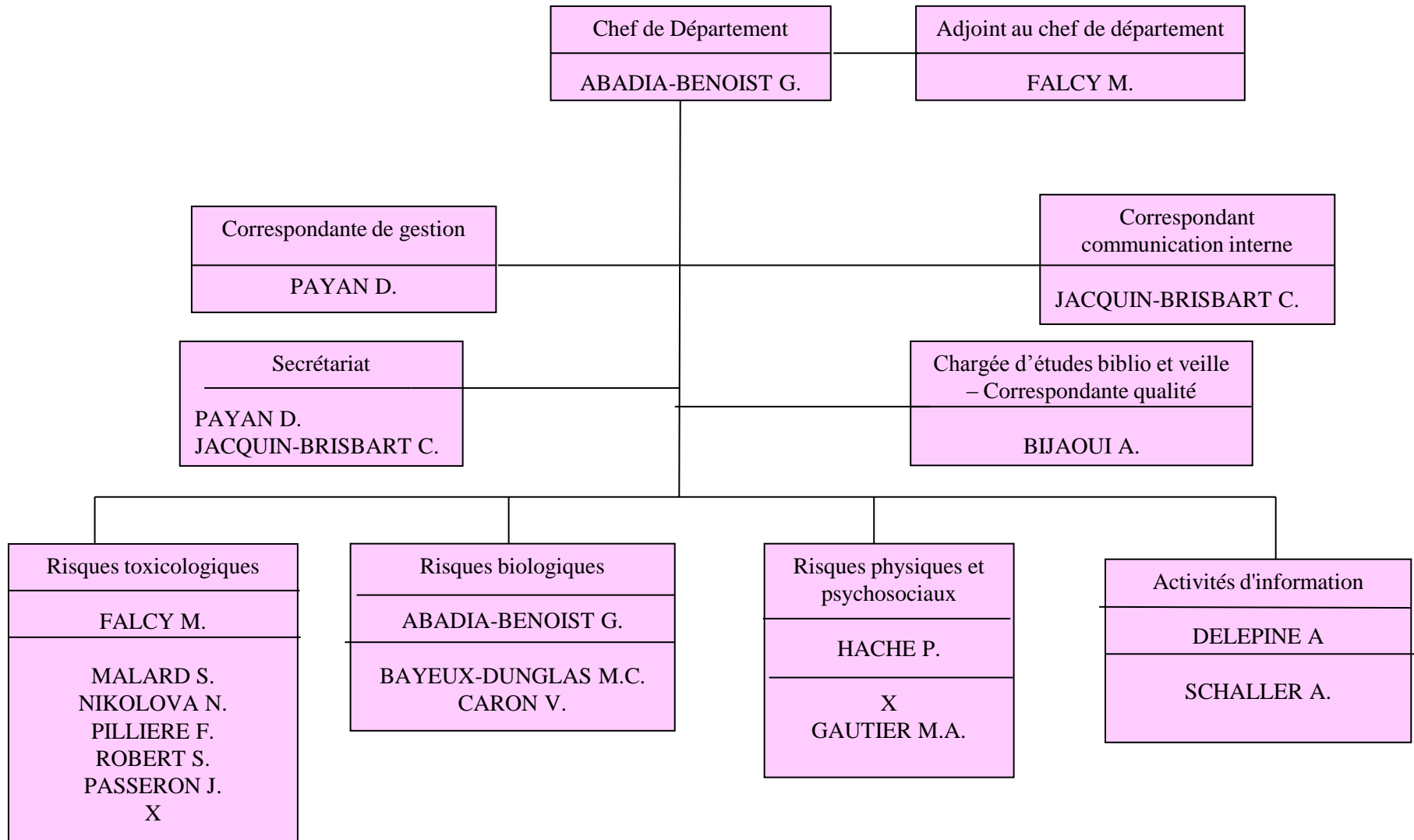
novembre 2014

1

# Mission et Organisation

- ▶ Développer l'apport des connaissances médicales pour assurer l'assistance nécessaire à l'évaluation et à la prévention des risques professionnels et à destination des acteurs des services de santé au travail
  
- ▶ 15 personnes au 1<sup>er</sup> janvier 2014 dont 10 médecins du travail
  - > Beaucoup de temps partiel
  
- ▶ Quatre pôles correspondants aux principaux thèmes de travail :
  - > Risques toxicologiques
  - > Risques biologiques
  - > Risques physiques et psychosociaux
  - > Activités d'information

# ■ Organisation du département EAM



# Chef de département



Geneviève ABADIA-BENOIST



D. Payan - Assistante de gestion



C. Jacquin-Brisbart  
secrétaire



A. Bijaoui - Chargée d'études  
bibliographiques et de veille

# Risques toxicologiques



M. Falcy - Toxicologie générale



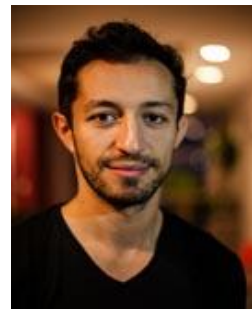
F. Pillière -  
Biomonitoring



N. Nikolova -  
Toxicologie  
générale  
Allergologie



S. Malard -  
Reproduction et  
travail, guide  
DEMETER,  
Nanomatériaux,  
GHS



J. Passeron  
Fiches  
toxicologiques  
Assistances



S. Robert -  
Fiches  
toxicologiques,  
Reach

# Risques biologiques



G. Abadia-Benoist



M.-C. Bayeux - Milieux de soins  
EFICATT



V. Caron - Biotechnologies,  
zoonoses

# Risques physiques et psychosociaux



P. Hache  
Addictions, secourisme,  
risque routier  
champs électromagnétiques



M.A. Gautier  
TMS, RPS, Horaires  
atypiques





A. Delépine  
Maladies professionnelles, RST



A. Schaller -  
Secrétaire de rédaction RST

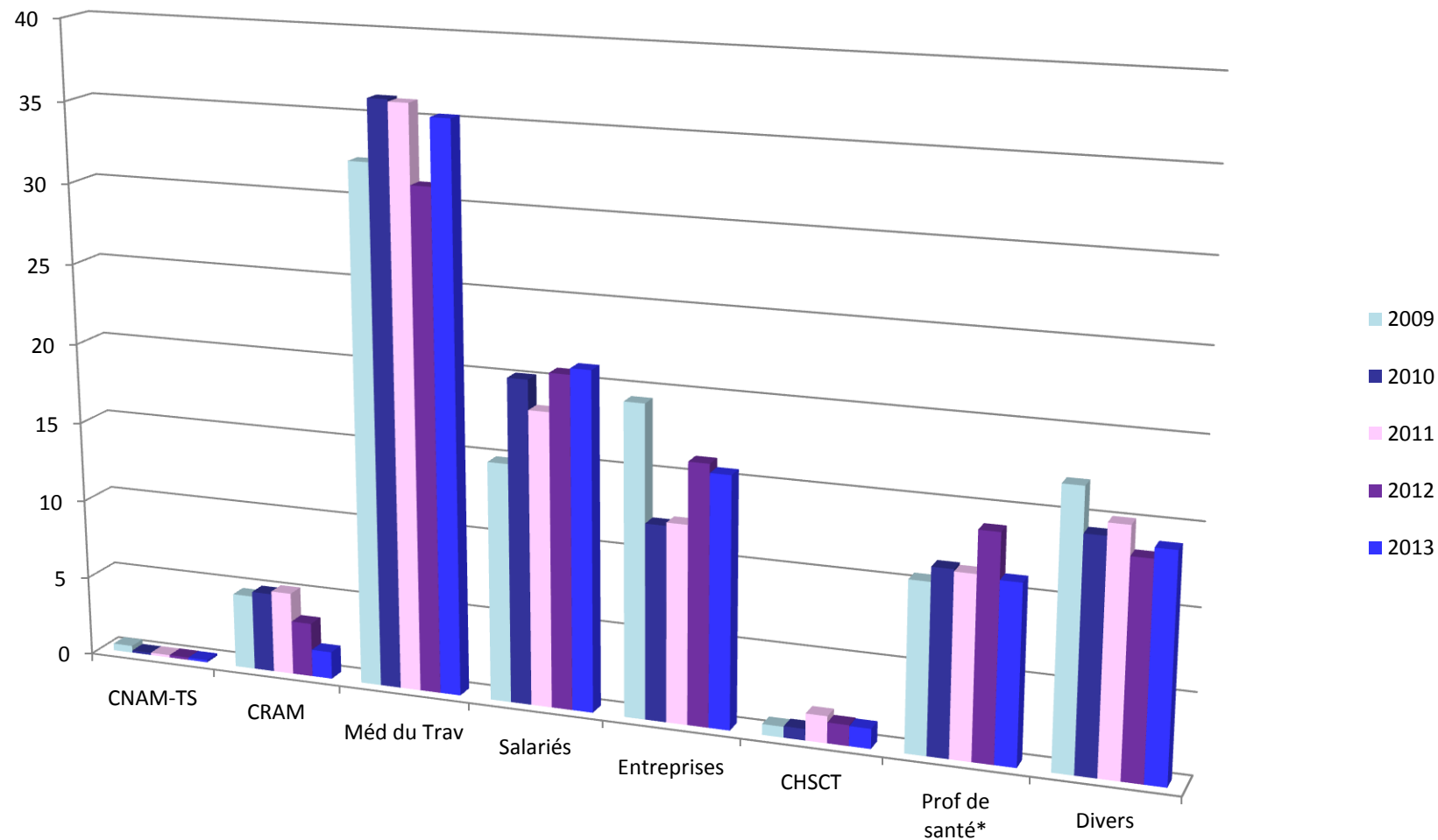
# Le département EAM participe aux cinq missions de l'INRS

- ▶ Assistance
- ▶ Formation
- ▶ Information
- ▶ Études – Enquêtes
- ▶ Communication

## ■ Assistance

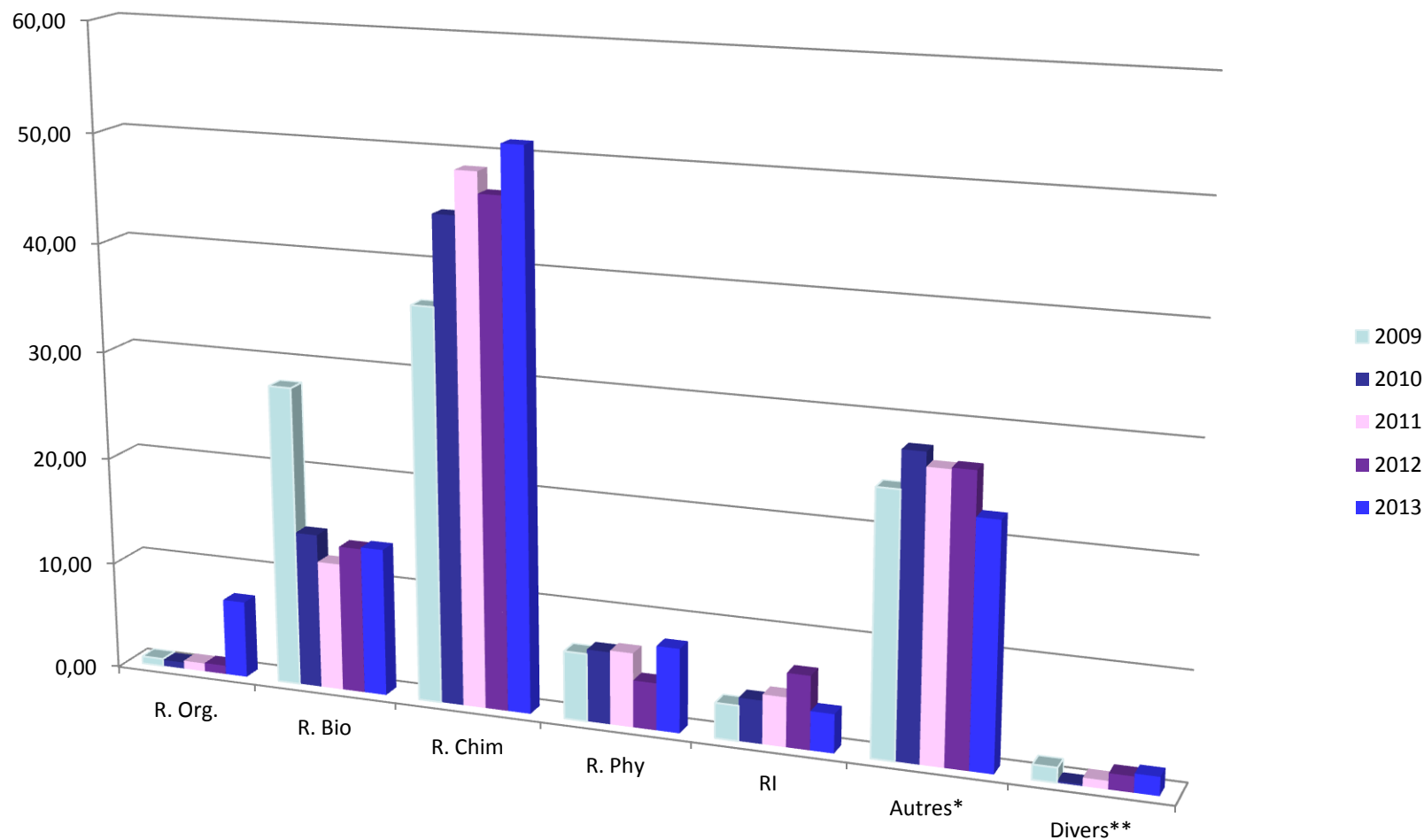
- ▶ 641 sollicitations en 2013
- ▶ 619 sollicitations en 2012
  - > Diminution des demandes via le web, outils d'assistance efficaces (Questions / Réponses RST, bases de données...)
- ▶ 656 sollicitations en 2011
- ▶ 701 sollicitations en 2010
  - > Pandémie grippale
- ▶ 890 sollicitations en 2009
  - > Un recueil exhaustif des demandes pendant 3 mois
  - > Pandémie grippale
  
- ▶ En majorité des professions de santé (2013)
  - > Médecins du travail : 35 %
  - > Autres professions de santé : 11 %
  
- ▶ Grande diversité de sujets (2013)
  - > Risques chimiques : 51,17 %
  - > Risques biologiques : 13,73 %
  - > Risques physiques et RPS : 18,56 %
  - > Pathologies professionnelles, addictions : 22,46 %

## ■ Activités d'assistance par catégorie de demandeur (%)



\* Autres acteurs des Services de Santé au Travail, autres professions de santé

## ■ Activités d'assistance par mots-clés (%)



\* Addictions, Maladies professionnelles, SST

\*\* Risques routier, BTP, Incendie/Explosion

## ▶ Conseil d'Orientation des Conditions de Travail

- > commission médecine du travail
- > commission maladies professionnelles

## ▶ Groupes de travail à l'initiative

- > de la CNAM-TS ou d'une CARSAT
- > de fédérations professionnelles, de sociétés savantes (SFMT)
- > du Ministère du travail, du Ministère de l'environnement (biocides)
- > de la DGS
- > de l'InVS...
- > des agences : ANSES (VTR, VLEP, REACH, horaires atypiques...), ANACT
- > d'organismes internationaux : CIST, OMS

## ▶ Commission scientifique de l'Observatoire national du secourisme

## Avec le département Formation

- ▶ Participation à l'élaboration des programmes de formation des médecins :
  - > *BB1501 : « Evaluer et prévenir les risques liés aux agents chimiques »*
  - > *JA2101 : « Participer à une démarche de prévention des TMS »*
  - > *BI1132 : « Participer à la prévention des risques liés aux pratiques addictives en milieu professionnel »*
- ▶ Et maintenant pluridisciplinaires :
  - > *BI2131 : « Développer la pluridisciplinarité dans le cadre d'une démarche de prévention des TMS »*

- ▶ Interventions au cours de formations
- ▶ Étude des besoins en formation continue des médecins du travail, des IPRP, des IDEST
- ▶ Suivi des obligations de DPC (formation médicale continue)



- ▶ Références en Santé au travail (ex : Documents pour le Médecin du Travail (DMT)) :
  - > En tenant compte de l'actualité, des travaux de l'INRS et des besoins des services de santé au travail (assistance)
  - > Différentes rubriques :
    - « Grand angle » : bilan des connaissances médicales et techniques sur un sujet
    - « Vu du terrain » : retours d'expériences professionnelles de pratiques de terrain
    - « Pratiques et métiers » : informations utiles pour la pratiques (outils, recos, ...)
    - « Suivi pour vous » : comptes rendus
    - « Outils repères » : fiches allergo, questionnaires RPS, tableaux de MP, ...
  - > 4 numéros par an
  - > Site RST : [www.rst-sante-travail.fr](http://www.rst-sante-travail.fr)

## ► Monographies :

- > Fiches radioprotection en milieu médical :

<http://www.rst-sante-travail.fr/rst/outils-reperes/radioprotection.html>

- > Fiches d'allergologie professionnelle :

<http://www.rst-sante-travail.fr/rst/outils-reperes/allergologie.html>

- > Fiches zoonoses : [dossier](#)

- > [Fiches DEMETER](#)

## ► Brochures :

- > Le point des connaissances sur les horaires atypiques
  - <http://www.inrs.fr/accueil/dms/inrs/CataloguePapier/ED/TI-ED-5023/ed5023.pdf>
- > Nano matériaux. Risques pour la santé et mesures de prévention
  - <http://www.inrs.fr/accueil/dms/inrs/CataloguePapier/ED/TI-ED-6064/ed6064.pdf>
- > Evaluer les facteurs de risque psychosociaux: l'outil RPS-DU:
  - <http://www.inrs.fr/accueil/dms/inrs/CataloguePapier/ED/TI-ED-6140/ed6140.pdf>
- > Pratiques addictives en milieu de travail :
  - <http://www.inrs.fr/accueil/dms/inrs/CataloguePapier/ED/TI-ED-6147/ed6147.pdf>

## ► Dossiers WEB

## ► Banques de données :

- > Biotox : [biotox](#)
- > Maladies professionnelles : [www.inrs.fr/mp](http://www.inrs.fr/mp)
- > Eficatt (Exposition fortuite à des agents infectieux et conduite à tenir en milieu de travail) : [eficatt](#)
- > Coordination des Fiches toxicologiques : [FT](#)



## ► Multimédias :

- > Une enquête de l'agent Bio 07. Un multimédia sur les risques biologiques au travail

La "chaîne de transmission", à la base de l'évaluation des risques, sert de fil conducteur au film et aux présentations proposées



- > SALTSA : diagnostiquer les TMS

Le protocole européen clinique SALTSA permet le repérage des TMS-MS pour prévenir le plus précocement possible leur développement.

Il repose sur une démarche diagnostique rigoureuse, conduisant si besoin à la réalisation de manœuvres cliniques standardisées.



- > Alcool, drogues et travail

Ce DVD vidéo est conçu pour être utilisé dans le cadre de séances de sensibilisation ou de formation



- ▶ Pour répondre à des besoins repérés par l'assistance ou l'activité de veille
- ▶ Mémoires ou thèses de médecine du travail
- ▶ Aboutissant à des publications

**Merci pour votre attention**