

ACCEPTÉ

LABORATOIRE

activité > connaissance
transmission > éducation



La conception d'actions de prévention en santé au travail : Effets sur les dynamiques collectives au sein d'un SIST

Cédric Gouvenelle

Doctorant en anthropologie cognitive et ergonomie

AIPST 18 – Laboratoire ACTé, EA 4281 UFR STAPS, université Blaise Pascal, Clermont II

Directrice de thèse : Géraldine Rix-Lièvre

Co-directeur : Fabien Coutarel



Le 27/05/2016

Environnement(s) et fonctionnement pluridisciplinaire à l'origine de la demande

- Pluridisciplinarité imposée depuis 2002
 - Diminution du nombre de médecins du travail
 - Nouvelles prérogatives pour les IDEST
 - Evolution du champ professionnel des AST
-
- Instabilité sociale et institutionnelle
 - Perte de sens du travail
 - Reconnaissance

Un double objectif :

- Répondre à la demande initiale de l'AIPST 18 :
 - comment favoriser le fonctionnement de l'équipe pluridisciplinaire ?
- Produire des connaissances nouvelles:
 - Sur le poids du genre social de métier dans les asymétries
 - Les dynamiques que les interactions asymétriques peuvent créer : Freins ou leviers à la constitution de collectifs pluridisciplinaires.

Des collectifs particuliers:

- Une activité collective qui n'est pas codifiée par le métier : le mode projet
- Groupe qui permettent du travail collectif
 - ✓ Processus permettant la répartition des tâches, les échanges de savoirs et de savoir-faire et l'élaboration de règles collectivement admises (Caroly, 2010)
- Les conditions de construction d'un collectif de travail ne semblent pas forcément présentes

→ **Collectifs temporaires hétérogènes**

Prescrit, réel et genre professionnel

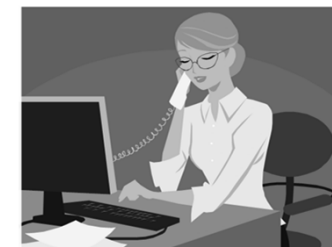


- Ensemble des obligations partagées par ceux qui travaillent pour parvenir à réaliser leur activité

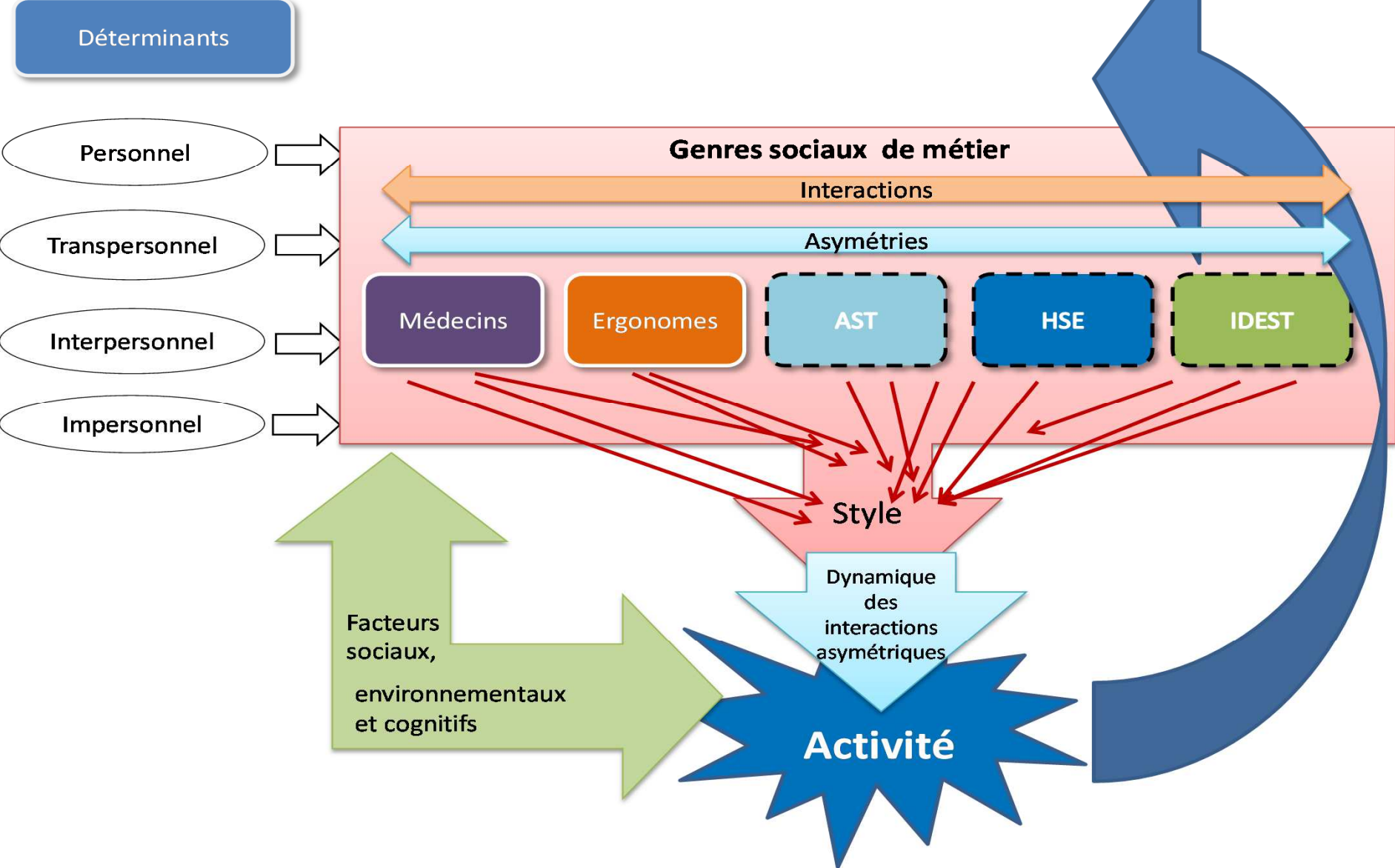


- Malgré les entraves de l'organisation
- Sans avoir besoin de redéfinir un ensemble de critères d'évaluation, de règles de métier

→ **Le genre social professionnel norme socialement les comportements**



Le genre social de métier au centre de l'étude:



Observer les interactions au sein des collectifs

- Observation participante
- 4 groupes : « Addictions »; « construction approche pluridisciplinaire sur la Fiche d'Entreprise »; « Maintien dans l'emploi »; « Rythmes de travail »
- Participation aux groupes de travail avec deux approches :
 - Observateur
 - Membre du groupe

Construire un matériau appuyé sur l'activité

- Construction du matériau en recueillant des données sur les activités des participants lors de ces groupes :
 - dialogiques ou non, interactions motrices, corporelles.
- Entretiens avec les acteurs suite aux groupes de travail

Des genres professionnels hétérogènes

- Les genres professionnels « médecin » et « ergonome » sont centraux au sein des groupes hétérogènes temporaires.
- Le groupe « IDEST », en construction, n'a pas adopté collectivement des normes structurées
→ Genre qui se construit sur des normes ambivalentes
- Le groupe « assistant » est en pleine réflexion sur le métier
- Problème de positionnement des HSE

La position du médecin

- Une position sociale et institutionnelle du médecin
 - est incarné et réifiée par tous :
 - Des comportements communs au genre social professionnel qui s'écartent des règles et normes communément admises dans le monde social
- La perturbation des modalités d'interaction ne crée pas dynamiques favorables à une co-construction d'un fonctionnement collectif
- La position sociale est renforcée

Les paramètres individuels et le genre professionnel

- Comparaison de 2 équipes différentes : composition IDEST, médecin, IPRP
- Gestion de la mise en place matérielle différente
- Dans l'équipe 2, le médecin a un rôle « facilitateur »

conclusion

- Les genres sociaux professionnels définissent les modalités d'interaction des acteurs entre eux
- Situations d'asymétries institutionnelles et cognitives (position de sachant), acceptées par les autres acteurs
 - Direction du contenu
 - Position centrale dans le collectif hétérogène temporaire
- A travers ses caractéristiques individuelles, chacun va décliner le genre professionnel et lui apporter une palette de couleurs

conclusion

- Par le style que des nuances vont être apportées au genre social professionnel
 - Pas une lutte contre le genre
 - Logique d'appropriation
 - Apporter une contribution émanant du vécu de l'expérience au genre partagé

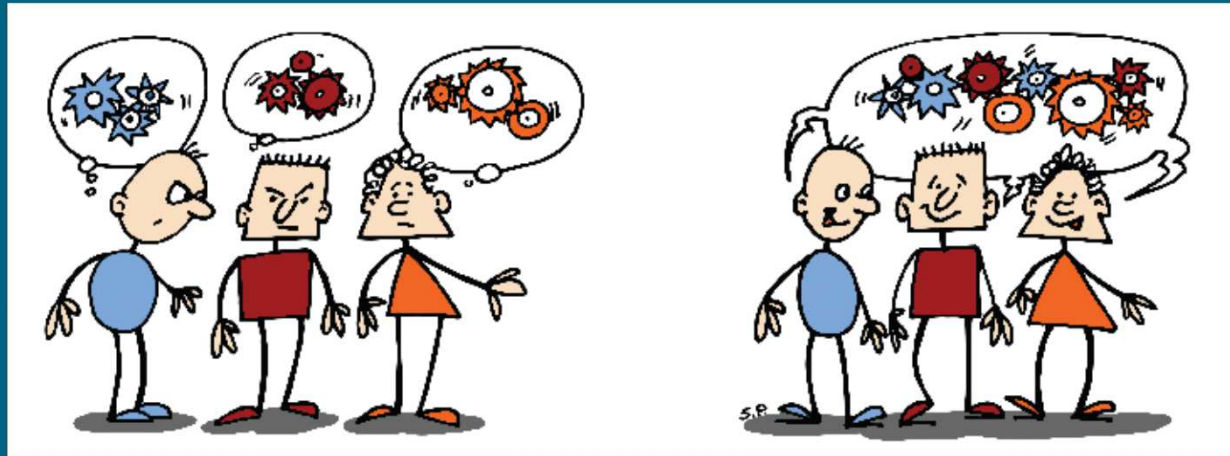
• Le style favorise dans certain cas les interactions, la co-construction, mais peut être aussi un frein :

Les facteurs sensible entre en jeu dans l'existence de dynamiques des interactions asymétriques.

Le style, une norme propre

- Ces normes sont envisagées à partir de la notion de « sensibilité à »
- Elle oriente les acteurs vers ou au contraire loin de certaines pratiques, de certains objets
- Construction de l'acteur, en situation, par des va et vient entre ses expériences vécues, le genre professionnel et les émotions

Merci de votre attention



UNIVERSITÉ
BLAISE PASCAL
CLERMONT-FERRAND



ACTÉ
LABORATOIRE
activité > connaissance
transmission > éducation

Le 27/05/2016